

RELATÓRIO MENSAL TÉCNICO ASSISTENCIAL

ASSOCIAÇÃO MAHATMA GANDHI

CONTRATO DE GESTÃO nº 01/2018

ALFREDO CHAVES

Setembro/2021

APRESENTAÇÃO

Este relatório tem como objetivo apresentar uma descrição sumária das atividades da Estratégia de Saúde da Família (ESF), das Equipes de Saúde Bucal, do Pronto Atendimento 24 horas, da Vigilância Ambiental e do Serviço de Convivência e Fortalecimento de Vínculos, Programa Criança Feliz e Bolsa Família do Município de Alfredo Chaves-ES, no mês de setembro de 2021, atendendo aos termos do contrato 001/2018, firmado entre SMS de Alfredo Chaves e a Associação Mahatma Gandhi. Esta informação tem como objetivo principal subsidiar a equipe de gestão e equipes de assistência, para reflexão e ações estratégicas no território, bem como o envio à Secretaria Municipal de Saúde (SMS) em conformidade ao Contrato de Gestão 001/2018.

A Associação Mahatma Gandhi tem hoje sob seu contrato de gestão, no município de Alfredo Chaves, 5 Equipes de Saúde da Família (ESF), 5 Equipes de Saúde Bucal (ESBI), 1 Coordenação de Equipe de Saúde da Família, 1 Equipe de Vigilância Ambiental, uma Unidade de Pronto Atendimento Municipal 24 horas, 1 Serviço de Convivência e Fortalecimento de Vínculos, Programa Criança Feliz e Bolsa Família.

O Diagnóstico de Situação de Saúde do Município de Alfredo Chaves apontou para a necessidade do desenvolvimento de estratégias de enfrentamento de alguns problemas de saúde abaixo apontados de maneira genérica com o objetivo de contribuir com a gestão, na definição de macro diretrizes de atuação.

- Baixa resolutividade nas equipes de Estratégias de Saúde da Família, sobrecarregando os serviços de referência;
- Implantar acolhimento a demanda espontânea;
- Implantação e qualificação das visitas domiciliares realizadas pelas equipes de Estratégia Saúde da Família;
- Acompanhamento integral, longitudinal e humanizado aos usuários das equipes de estratégias de saúde da família nos territórios adscritos;
- Implantação de Protocolos Municipais;
- Garantir espaço de reunião de equipe para discussão de casos complexos e apoio da equipe NASF – AB;
- Estruturar as Equipes de Saúde Bucal;
- Queda da Cobertura de Condicionalidade Saúde do Programa Bolsa Família.
- Adequar indicadores mensais de acordo com o programa Previne Brasil.

Estratégia de Saúde da Família, Saúde Bucal

Total de atendimentos e visitas realizadas pelas Equipes de Saúde da Família – setembro /2021

ESTRATÉGIA SAÚDE DA FAMÍLIA – ALFREDO CHAVES – ES ESF CAJÁ

- Equipes de Saúde da Família: 03 ESF
- Equipes de Saúde Bucal: 03 ESB I

AVALIAÇÃO DOS INDICADORES DA ATENÇÃO BÁSICA

Indicadores de Acompanhamento - Estratégia de Saúde da Família

Quadro 1 – Indicadores de Acompanhamento de Atividades da equipe voltada ao atendimento de sintomáticos respiratórios em decorrência da **COVID-19**

Indicadores de Acompanhamento	
Categoria Componencial	PRODUÇÃO MENSAL
Nº de cadastros individuais	0
Nº de cadastros domiciliar e territorial	0
Nº de visitas domiciliares realizadas pelos ACS no mês	0
Total de consultas médicas realizadas	291
Nº de atendimentos domiciliares medico	0
Total de consultas de enfermagem realizadas	290
Nº de atendimentos domiciliares enfermeiro	0
Total de atendimentos realizados pelo cirurgião dentista	0
Total de procedimentos odontológicos realizados	0
Nº de atendimentos odontológicos á gestantes	0
Nº de atendimentos domiciliares técnico de enfermagem	0
Administração de medicamentos	0
Curativo	0
Aferição de pressão arterial	328
Glicemia capilar	9
Coleta de material p/ exame citopatológico de colo uterino	0
Nº de Escuta inicial/orientação	350
Nº consultas de Pré Natal realizadas por profissional de nível superior	0
Nº de consultas de puericultura realizadas por profissional de nível superior	0
Nº de atendimentos á hipertensos realizados por profissional de nível superior	0
Nº de atendimento a diabéticos realizados por profissional de nível superior	0
Nº HB glicada - solicitada	0

Nº Sorologia para sífilis (VDRL) avaliada ou Teste rápido	0
Nº Sorologia para HIV avaliada ou Teste rápido	0
Nº de atividades coletivas realizadas	0
Nº de participantes das atividades coletivas	0

Quadro 2 – Indicadores de Acompanhamento de Atividades Preventivas e Serviços Assistenciais da Estratégia de Saúde da Família (ESF) setembro /2021- **Equipe SEDE – INE = INE 2126346**

Indicadores de Acompanhamento	
Categoria Componencial	PRODUÇÃO MENSAL
Nº de cadastros individuais	3825
Nº de cadastros domiciliar e territorial	1770
Nº de visitas domiciliares realizadas pelos ACS no mês	2123
Total de consultas médicas realizadas	326
Nº de atendimentos domiciliares medico	11
Total de consultas de enfermagem realizadas	163
Nº de atendimentos domiciliares enfermeiro	23
Total de atendimentos realizados pelo cirurgião dentista	142
Total de procedimentos odontológicos realizados	172
Nº de atendimentos odontológicos á gestantes	5
Nº de atendimentos domiciliares tecnico de enfermagem	48
Administração de medicamentos	20
Curativo	25
Aferição de pressão arterial	458
Glicemia capilar	107
Coleta de material p/ exame citopatológico de colo uterino	6
Nº de Escuta inicial/orientação	474
Nº consultas de Pré Natal realizadas por profissional de nível superior	21
Nº de consultas de puericultura realizadas por profissional de nível superior	8
Nº de atendimentos á hipertensos realizados por profissional de nível superior	1
Nº de atendimento a diabéticos realizados por profissional de nível superior	1
Nº HB glicada - solicitada	0
Nº Sorologia para sífilis (VDRL) avaliada ou Teste rápido	3
Nº Sorologia para HIV avaliada ou Teste rápido	3
Nº de atividades coletivas realizadas	0
Nº de participantes das atividades coletivas	0

Quadro 3 – Indicadores de Acompanhamento de Atividades Preventivas e Serviços Assistenciais da Estratégia de Saúde da Família (ESF) setembro /2021- **Equipe SEDE I - INE = 0000278874**

Indicadores de Acompanhamento	
Categoria Componencial	PRODUÇÃO MENSAL
Nº de cadastros individuais	3825
Nº de cadastros domiciliar e territorial	1770
Nº de visitas domiciliares realizadas pelos ACS no mês	2123
Total de consultas médicas realizadas	460
Nº de atendimentos domiciliares medico	23
Total de consultas de enfermagem realizadas	145
Nº de atendimentos domiciliares enfermeiro	8
Total de atendimentos realizados pelo cirurgião dentista	51
Total de procedimentos odontológicos realizados	98
Nº de atendimentos odontológicos á gestantes	2
Nº de atendimentos domiciliares tecnico de enfermagem	14
Administração de medicamentos	23
Curativo	28
Aferição de pressão arterial	645
Glicemia capilar	155
Coleta de material p/ exame citopatológico de colo uterino	14
Nº de Escuta inicial/orientação	678
Nº consultas de Pré Natal realizadas por profissional de nível superior	19
Nº de consultas de puericultura realizadas por profissional de nível superior	0
Nº de atendimentos á hipertensos realizados por profissional de nível superior	0
Nº de atendimento a diabéticos realizados por profissional de nível superior	0
Nº HB glicada - solicitada	28
Nº Sorologia para sífilis (VDRL) avaliada ou Teste rápido	2
Nº Sorologia para HIV avaliada ou Teste rápido	2
Nº de atividades coletivas realizadas	0
Nº de participantes das atividades coletivas	0

ESTRATÉGIA SAÚDE DA FAMÍLIA – ALFREDO CHAVES - ES

ESF SÃO JOÃO

- Equipes de Saúde da Família: 01 ESF
- Equipes de Saúde Bucal: 01 ESB I

AVALIAÇÃO DOS INDICADORES DA ATENÇÃO BÁSICA

Indicadores de Acompanhamento- Estratégia de Saúde da Família

Quadro 6 – Indicadores de Acompanhamento de Atividades Preventivas e Serviços Assistenciais da Estratégia de Saúde da Família (ESF) setembro /2021 - **ESF SÃO JOÃO – INE = 0001588052**

Indicadores de Acompanhamento	
Categoria Componential	PRODUÇÃO MENSAL
Nº de cadastros individuais	2729
Nº de cadastros domiciliar e territorial	1223
Nº de visitas domiciliares realizadas pelos ACS no mês	2398
Total de consultas médicas realizadas	203
Nº de atendimentos domiciliares medico	4
Total de consultas de enfermagem realizadas	66
Nº de atendimentos domiciliares enfermeiro	7
Total de atendimentos realizados pelo cirurgião dentista	71
Total de procedimentos odontológicos realizados	141
Nº de atendimentos odontológicos á gestantes	1
Nº de atendimentos domiciliares tecnico de enfermagem	9
Administração de medicamentos	4
Curativo	1
Aferição de pressão arterial	194
Glicemia capilar	42
Coleta de material p/ exame citopatológico de colo uterino	0
Nº de Escuta inicial/orientação	254
Nº consultas de Pré Natal realizadas por profissional de nível superior	9
Nº de consultas de puericultura realizadas por profissional de nível superior	6
Nº de atendimentos á hipertensos realizados por profissional de nível superior	4
Nº de atendimento a diabéticos realizados por profissional de nível superior	68
Nº HB glicada - solicitada	1
Nº Sorologia para sífilis (VDRL) avaliada ou Teste rápido	4
Nº Sorologia para HIV avaliada ou Teste rápido	4

Nº de atividades coletivas realizadas	0
Nº de participantes das atividades coletivas	0

ESTRATÉGIA SAÚDE DA FAMÍLIA – ALFREDO CHAVES - ES

ESF IRIRITIMIRIM

- Equipes de Saúde da Família: 01 ESF
- Equipes de Saúde Bucal: 01 ESB I

AVALIAÇÃO DOS INDICADORES DA ATENÇÃO BÁSICA

Indicadores de Acompanhamento - Estratégia de Saúde da Família

Quadro 4 – Indicadores de Acompanhamento de Atividades Preventivas e Serviços Assistenciais da Estratégia de Saúde da Família (ESF) setembro /2021- **ESF IRIRITIMIRIM – INE = 0000278866**

Indicadores de Acompanhamento	
Categoria Componencial	PRODUÇÃO MENSAL
Nº de cadastros individuais	3544
Nº de cadastros domiciliar e territorial	1425
Nº de visitas domiciliares realizadas pelos ACS no mês	2105
Total de consultas médicas realizadas	287
Nº de atendimentos domiciliares medico	4
Total de consultas de enfermagem realizadas	125
Nº de atendimentos domiciliares enfermeiro	8
Total de atendimentos realizados pelo cirurgião dentista	52
Total de procedimentos odontológicos realizados	111
Nº de atendimentos odontológicos á gestantes	0
Nº de atendimentos domiciliares tecnico de enfermagem	9
Administração de medicamentos	9
Curativo	9
Aferição de pressão arterial	237
Glicemia capilar	107
Coleta de material p/ exame citopatológico de colo uterino	5
Nº de Escuta inicial/orientação	1
Nº consultas de Pré Natal realizadas por profissional de nível superior	6
Nº de consultas de puericultura realizadas por profissional de nível superior	15

Nº de atendimentos á hipertensos realizados por profissional de nível superior	82
Nº de atendimento a diabéticos realizados por profissional de nível superior	30
Nº HB glicada - solicitada	5
Nº Sorologia para sífilis (VDRL) avaliada ou Teste rápido	5
Nº Sorologia para HIV avaliada ou Teste rápido	5
Nº de atividades coletivas realizadas	0
Nº de participantes das atividades coletivas	0

ESTRATÉGIA SAÚDE DA FAMÍLIA – ALFREDO CHAVES - ES

ESF SAGRADA FAMÍLIA (RITA BRUSCHI)

- Equipes de Saúde da Família: 01 ESF
- Equipes de Saúde Bucal: 01 ESB I

AVALIAÇÃO DOS INDICADORES DA ATENÇÃO BÁSICA

Indicadores de Acompanhamento - Estratégia de Saúde da Família

Quadro 5 - Indicadores de Acompanhamento de Atividades Preventivas e Serviços Assistenciais da Estratégia de Saúde da Família (ESF) setembro /2021- **ESF SAGRADA FAMÍLIA (RITA BRUSCHI) – INE = 0001545906**

Indicadores de Acompanhamento	
Categoria Componencial	PRODUÇÃO MENSAL
Nº de cadastros individuais	2478
Nº de cadastros domiciliar e territorial	1037
Nº de visitas domiciliares realizadas pelos ACS no mês	1017
Total de consultas médicas realizadas	278
Nº de atendimentos domiciliares medico	4
Total de consultas de enfermagem realizadas	36
Nº de atendimentos domiciliares enfermeiro	4
Total de atendimentos realizados pelo cirurgião dentista	88
Total de procedimentos odontológicos realizados	147
Nº de atendimentos odontológicos á gestantes	2
Nº de atendimentos domiciliares técnico de enfermagem	1
Administração de medicamentos	7
Curativo	1
Aferição de pressão arterial	11
Glicemia capilar	85

Coleta de material p/ exame citopatológico de colo uterino	5
Nº de Escuta inicial/orientação	39
Nº consultas de Pré Natal realizadas por profissional de nível superior	9
Nº de consultas de puericultura realizadas por profissional de nível superior	12
Nº de atendimentos á hipertensos realizados por profissional de nível superior	106
Nº de atendimento a diabéticos realizados por profissional de nível superior	33
Nº HB glicada - solicitada	25
Nº Sorologia para sífilis (VDRL) avaliada ou Teste rápido	9
Nº Sorologia para HIV avaliada ou Teste rápido	9
Nº de atividades coletivas realizadas	2
Nº de participantes das atividades coletivas	41

AVALIAÇÃO DOS INDICADORES DA ATENÇÃO BÁSICA

Indicadores de Acompanhamento - Estratégia de Saúde da Família

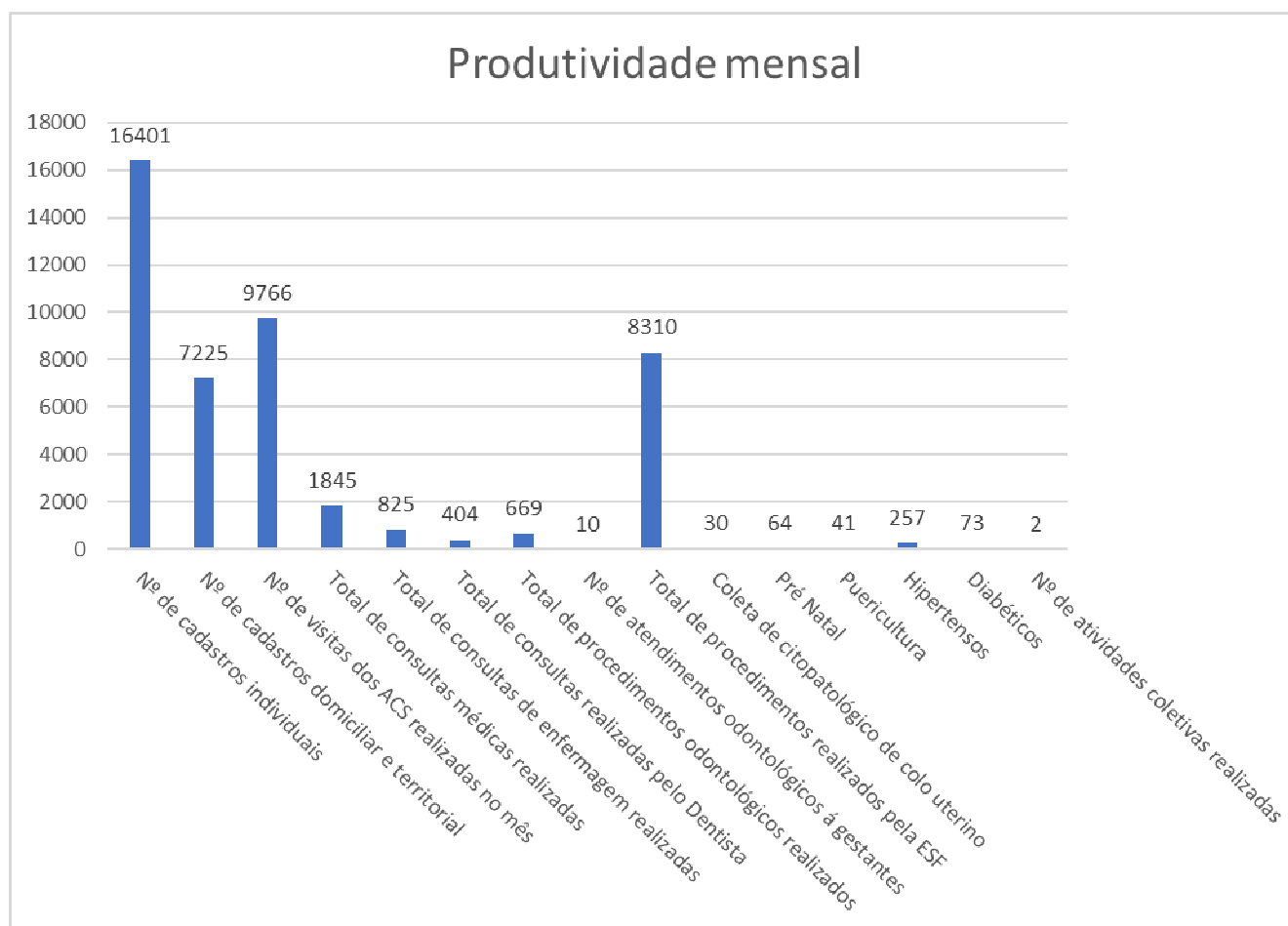
Afim de dinamizar a visualização dos indicadores apresentamos abaixo consolidado com a somatória dos atendimentos prestados á população no mês de setembro de 2021 em todas as unidades de saúde sob este contrato de gestão. Totalizando 06 equipes de estratégia de saúde da família, conforme previamente apresentadas.

Quadro 7 – Consolidado de Indicadores de Acompanhamento de Atividades Preventivas e Serviços Assistenciais da Estratégia de Saúde da Família (ESF) e Equipe de atendimento ao COVID-19, setembro /2021- Soma dos atendimentos prestados nas unidades de saúde da família.

Indicadores de Acompanhamento	
Categoria Componencial	PRODUÇÃO MENSAL
Nº de cadastros individuais	16401
Nº de cadastros domiciliar e territorial	7225
Nº de visitas domiciliares realizadas pelos ACS no mês	9766
Total de consultas médicas realizadas	1845
Nº de atendimentos domiciliares medico	46
Total de consultas de enfermagem realizadas	825
Nº de atendimentos domiciliares enfermeiro	50
Total de atendimentos realizados pelo cirurgião dentista	404
Total de procedimentos odontológicos realizados	669
Nº de atendimentos odontológicos á gestantes	10
Nº de atendimentos domiciliares técnico de enfermagem	81
Administração de medicamentos	63
Curativo	64
Aferição de pressão arterial	1873

Glicemia capilar	505
Coleta de material p/ exame citopatológico de colo uterino	30
Nº de Escuta inicial/orientação	1796
Nº consultas de Pré Natal realizadas por profissional de nível superior	64
Nº de consultas de puericultura realizadas por profissional de nível superior	41
Nº de atendimentos á hipertensos realizados por profissional de nível superior	257
Nº de atendimento a diabéticos realizados por profissional de nível superior	73
Nº HB glicada - solicitada	59
Nº Sorologia para sífilis (VDRL) avaliada ou Teste rápido	23
Nº Sorologia para HIV avaliada ou Teste rápido	23
Nº de atividades coletivas realizadas	2
Nº de participantes das atividades coletivas	41

Gráfico 1 – Produtividade mensal das unidades de saúde da família em setembro /2021



DIAGNÓSTICO DAS NECESSIDADES DAS UNIDADES

- Ausência de monitoramento da população adstrita;
- Ausência de acompanhamento dos usuários encaminhados a outros pontos de atenção Referencia X Referência.
- Ausência do perfil epidemiológico da área de abrangência das equipes de ESF;
- Ausência de protocolos municipais para os diversos ciclos de vida;
- Ausência de informações relevantes para acompanhamento de indicadores do programa Previne Brasil.
- Produção dos agentes de saúde inconstantes e aquém do esperado;

PROPOSTAS

- Levantar o perfil epidemiológico de cada equipe de ESF, com mapa da área de abrangência, população adstrita e planilha de monitoramento;
- Estabelecer fluxo municipal de Referencia X Referência;
- Implantar planilhas de monitoramento para acompanhamento de indicadores;
- Cronograma semanal de acompanhamento de visitas domiciliares dos ACS;
- Elaboração de protocolos municipais de atendimento nos diversos ciclos de vida.

PRONTO ATENDIMENTO MUNICIPAL KLINGER MINASSA ALFREDO CHAVES

Relatório de produtividade Pronto Atendimento 24h

Segue abaixo quadro de indicadores com a produção mensal do pronto atendimento no mês de setembro /2021, assim como informações relevantes para favorecer a análise do serviço prestado. Os dados a seguir foram levantados a partir do sistema de informação utilizado no pronto atendimento, BENJIMED

Quadro 8 – Produtividade mensal pronto atendimento Dr Klinger Minassa setembro /2021

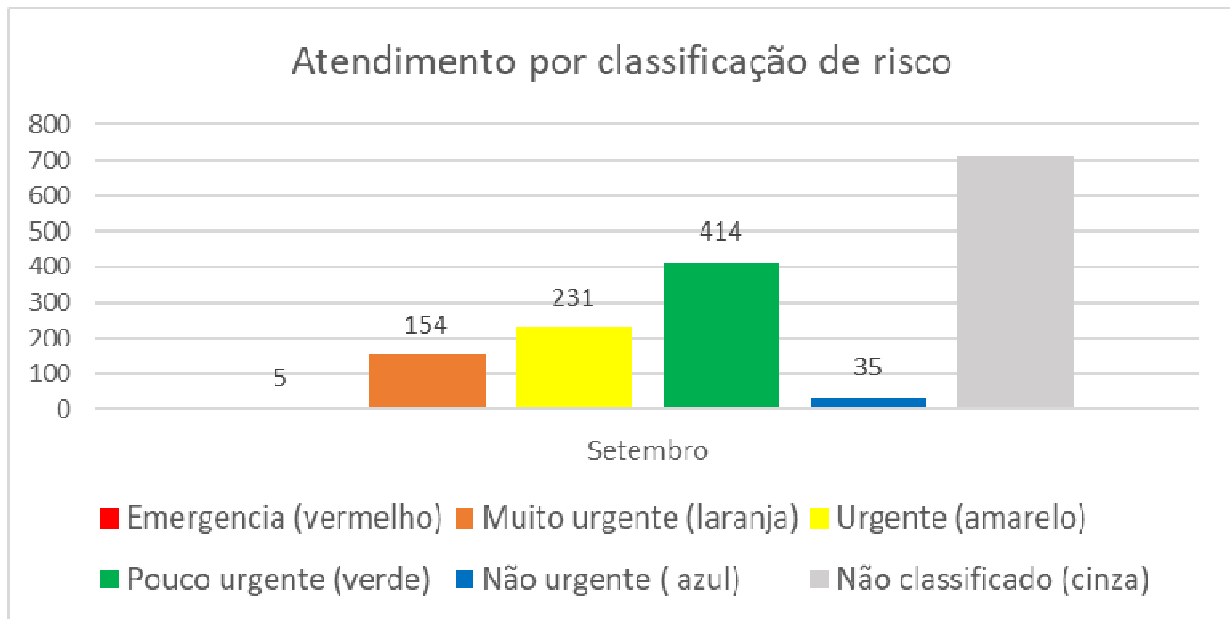
PROCEDIMENTO/EXAME		Quantidade
RAIO X	QUANTIDADE TOTAL DE RAO X	
PROCEDIMENTOS	CLASSIFICAÇÃO DE RISCO	854
	AVALIAÇÃO ANTROPOMETRICA	0
	ELETROCARDIOGRAMA	0
	GLICEMIA CAPILAR	134
	TESTE RÁPIDO HIV	0
	TESTE RÁPIDO HEPATITE C	0
	ATENDIMENTO DE URGENCIA C/ OBSERVAÇÃO ATE 24 H	447
	ATENDIMENTO DE URGENCIA EM ATENÇÃO ESPECIALIZADA	700
	ADMINISTRAÇÃO DE MEDICAMENTO AT ESPECIALIZADA	258
	AFERIÇÃO DE TEMPERATURA	548
	AFERIÇÃO DE PRESSÃO ARTERIAL	325
	CATETERISMO VESICAL DE ALIVIO	0
	CATETERISMO VESICAL DE DEMORA	1
	INALAÇÃO/NEBULIZAÇÃO	2
	OXIGENOTERAPIA POR DIA	0
	RETIRADA DE PONTOS	5
	COLETA DE EXAME LABORATORIAL	0
	CURATIVO COM OU SEM DEBRIDAMENTO	46
	CURATIVO DE PEQUENO QUEIMADO	0
	CURATIVO ESPECIAL	6
	ADMINISTRAÇÃO DE MEDICAMENTO VO	57
	ADMINISTRAÇÃO DE MEDICAMENTO IM	166
	ADMINISTRAÇÃO DE MEDICAMENTO EV	473
	ADMINISTRAÇÃO DE MEDICAMENTO TÓPICO	0
	ADMINISTRAÇÃO DE PENICILINA PARA SÍFILIS	0
	ADMINISTRAÇÃO DE MEDICAMENTO SC	93
	ATENDIMENTO REALIZADO PELA FARMACIA	825
	VIAGENS AGENDADAS DE RETORNO – SEM URGÊNCIA	0
	VIAGEM DE RETORNO PARA REFERÊNCIA	17
	OCORRENCIA EM VIA PUBLICA CONDUTOR/EQUIPE DE ENFERMAGEM	41
	TESTE RÁPIDO HEPATITE C	0
TESTE RÁPIDO HIV	0	

	TESTE RÁPIDO SÍFILIS	0
	TOTAL DE PROCEDIMENTOS	4998
EXAMES	ACIDO URICO	0
	AMILASE	6
	BILIRRUBINA TOTAL E FRAÇÕES	12
	CALCIO	0
	CREATININA	36
	CPK	21
	CKMB	26
	FOSFATASE ALCALINA	5
	GAMA GT	5
	GLICOSE	1
	MAGNESIO	0
	POTASSIO	34
	SODIO	33
	TGO	15
	TGP	15
	UREIA	43
	COAGULOGRAMA	1
	TTPA	4
	TAP	0
	ERITOGRAMA	0
	HEMOGRAMA	59
	PROTEINA C REATIVA (PCR)	1
	HBSAG	0
	TESTE TREPONEMICO PARA SÍFILIS	0
	TROPONINA	27
	URINA I (EAS)	40
	BHCG	0
	INSULINA	0
DHL	0	
Total	384	

Quadro 9 – Número de atendimentos de acordo com a classificação de risco no pronto atendimento Dr Klinger Minassa setembro /2021

Atendimentos por classificação de risco	
Emergência (vermelho)	5
Muito urgente (laranja)	154
Urgente (amarelo)	231
Pouco urgente (verde)	414
Não urgente (azul)	35
Não Classificado (cinza)	711

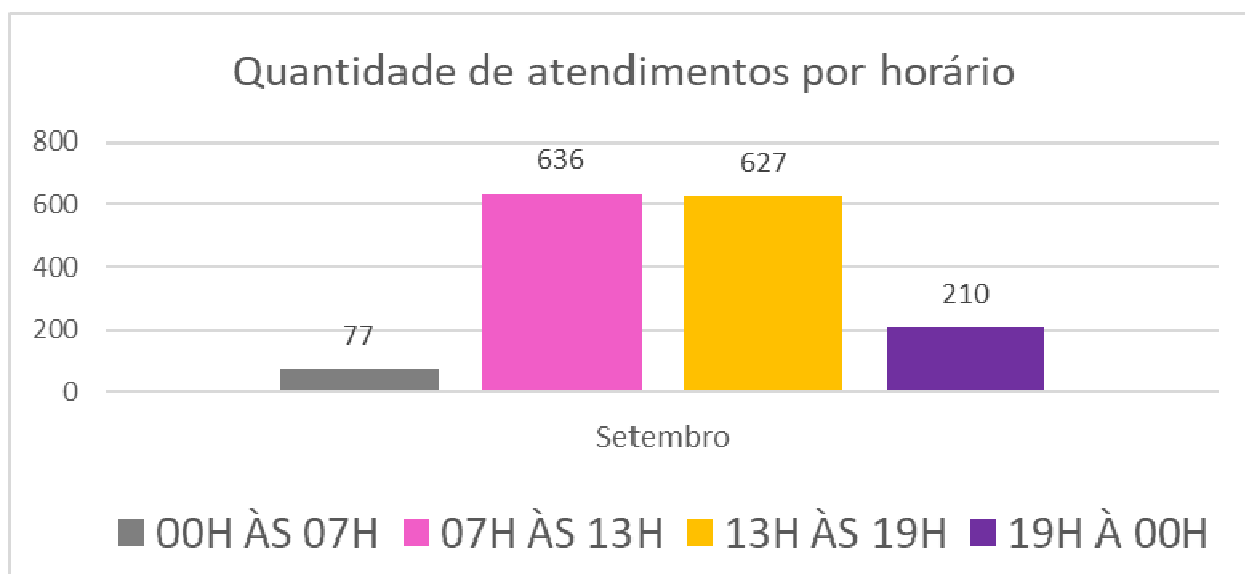
Gráfico 2 – Número de atendimentos de acordo com a classificação de risco no pronto atendimento Dr Klinger Minassa setembro /2021



Quadro 10 – Proporção de atendimentos por período no de 6 horas no pronto atendimento Dr Klinger Minassa setembro /2021

Quantitativo de atendimentos por horário			
Horário	Nº atendimentos	% com relação ao total	Média de atendimentos / Dia
00H ÀS 07H	77	5%	2,6
07H ÀS 13H	636	1%	21,2
13H ÀS 19H	627	40%	20,9
19H À 00H	210	14%	7,0
TOTAL EM 24H	1550	100%	51,7

Gráfico 3 – Proporção de atendimentos por período no de 6 horas no pronto atendimento Dr Klinger Minassa setembro / 2021



Medicamentos padronizados para PA.

Acido tranexamico	Amiodarona
Adalact 10 mg	Ampicilina
Adrenalina	Ampectil
Água destilada	Atensina 0,100 mg comprimido
Aminofilina	Atropina

Bicarbonato de Sódio	Heparina EV
Biperideno 5 mg	Haloperidol
Bromoprida	Heparina EV
Buscopan composto	Hidrocortisona 100 mg
Carvão ativado pacote com 40g	Hidrocortisona 500 mg
Cefalotina	Hioxina
Cefalotina	Isossorbida 5 mg SL
Ceftriaxona 1g	Lidocaína 2% sem vaso constritor
Cetoprofeno 100 mg	Lidocaína c/ vaso
Cetoprofeno 50 mg	Lidocaína c/vaso
Ciprofloxacino	Lidocaína spray
Clopidrogel 75 mg comprimido	Meloxicam 15 mg
Cloreto de Potássio	Metilprednisolona
Cloreto de Sódio20%	Metropolol 5 mg
Complexo b	Midazolan
Decanoato de Haloperidol	Morfina 10 mg
Deslanol 0,2 mg	Nitroglicerina 5 mg
Dexametasona	Nitroprussiato sódico
Diazepan	Omeprazol 40 mg
Diclofenaco de sódico	Ondasetrona
Dipirona	Petidina 25 mg
Dobutamina 12,5 mg	Plasil - metoclopramida
Dopamina 5 mg	Ranitidina25 mg
Dramin B6	Soro Fisiologico 0,9% DE 100 ML
Etilefrina 10 mg	Soro Fisiologico 0,9% DE 250 ML
Fenitoina 50 mg	Soro Fisiologico 0,9% DE 500 ML
Fentanila	SORO FISIOLÓGICO BICO GOTEJADOS
Fernegan 25 mg	Soro glicosado 250 ml sistema fechado
Furosemida 10 mg	Soro glicosado 500ml sistema fechado
Gardenal	Soro ringer lactado 500ml sistema fechado
Gentamicina	Tenoxicam
Gliconato de Cálcio	Tramadol 50 mg
Glicose 25%	Verapamil
Glicose 50%	Vitamina k
Haloperidol	